

中央館2階病棟では1日に15人以上の看護要員が勤務しています
なお、時間帯毎の配置は次のとおりです。

深夜帯

【深夜0時30分～朝8時30分】

日勤帯

【朝8時30分～夕方4時30分】

準夜帯

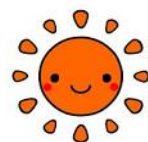
【夕方4時30分～深夜0時30分】



1人当の受持は
16人以内です。



【看護職員が3名以上います】
【看護補助者が0～1名です】



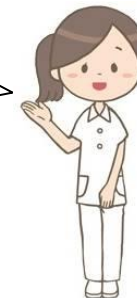
1人当の受持は
6人以内です。



【看護職員が9名以上います】
【看護補助者が1～2名以上います】



1人当の受持は
16人以内です。



【看護職員が3名以上います】
【看護補助者が0～1名です】

※2024年4月～2025年3月の平均入院患者数47名で計算

2025年4月

済生会広島病院

中央館3階病棟では1日に14人以上の看護要員が勤務しています。
なお、時間帯毎の配置は次のとおりです。

深夜帯

【深夜0時30分～朝8時30分】

日勤帯

【朝8時30分～夕方4時30分】

準夜帯

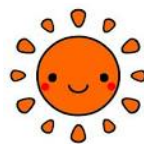
【夕方4時30分～深夜0時30分】



1人当の受持は
15人以内です。



【看護職員が3名以上います】
【看護補助者が0～1名です】



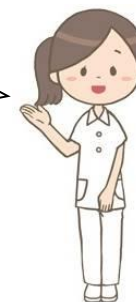
1人当の受持は
6人以内です。



【看護職員が8名以上います】
【看護補助者が1名以上います】



1人当の受持は
15人以内です。



【看護職員が3名以上います】
【看護補助者が0～1名です】

※2024年4月～2025年3月の平均入院患者数44名で計算

2025年4月 済生会広島病院

本館3階病棟では1日に11人以上の看護要員が勤務しています
なお、時間帯毎の配置は次のとおりです。

深夜帯

【深夜0時30分～朝8時30分】

日勤帯

【朝8時30分～夕方4時30分】

準夜帯

【夕方4時30分～深夜0時30分】



1人当の受持は
23人以内です。



【看護職員が2名以上います】
【看護補助者が0～1名です】



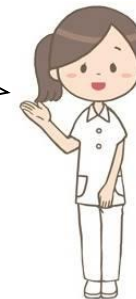
1人当の受持は
7人以内です。



【看護職員が7名以上います】
【看護補助者が6名以上います】



1人当の受持は
23人以内です。



【看護職員が2名以上います】
【看護補助者が0～1名です】

※2024年4月～2025年3月の平均入院患者数46名で計算

2025年4月 済生会広島病院

本館4階病棟では1日に9人以上の看護要員が勤務しています
なお、時間帯毎の配置は次のとおりです。

深夜帯

【深夜0時30分～朝8時30分】

日勤帯

【朝8時30分～夕方4時30分】

準夜帯

【夕方4時30分～深夜0時30分】



1人当の受持は
19人以内です。



【看護職員が2名以上います】
【看護補助者が0～1名です】



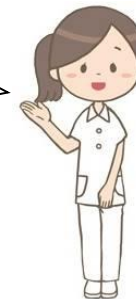
1人当の受持は
8人以内です。



【看護職員が5名以上います】
【看護補助者が5名以上います】



1人当の受持は
19人以内です。



【看護職員が2名以上います】
【看護補助者が0～1名です】

※2024年4月～2025年3月の平均入院患者数38名で計算

2025年4月 済生会広島病院

本館5階病棟では1日に10人以上の看護要員が勤務しています
なお、時間帯毎の配置は次のとおりです。

深夜帯

【深夜0時30分～朝8時30分】

日勤帯

【朝8時30分～夕方4時30分】

準夜帯

【夕方4時30分～深夜0時30分】



1人当の受持は
17人以内です。



【看護職員が2名以上います】
【看護補助者が0～1名です】



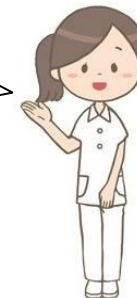
1人当の受持は
6人以内です。



【看護職員が6名以上います】
【看護補助者が1名以上います】



1人当の受持は
17人以内です。



【看護職員が2名以上います】
【看護補助者が0～1名です】

※平均入院患者数33名で計算

2025年12月

済生会広島病院

本館6階病棟では1日に10人以上の看護要員が勤務しています。
なお、時間帯毎の配置は次のとおりです。

深夜帯

【深夜0時30分～朝8時30分】

日勤帯

【朝8時30分～夕方4時30分】

準夜帯

【夕方4時30分～深夜0時30分】



1人当の受持は
20人以内です。



【看護職員が2名以上います】
【看護補助者が0～1名です】



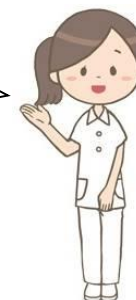
1人当の受持は
7人以内です。



【看護職員が6名以上います】
【看護補助者が1名以上います】



1人当の受持は
20人以内です。



【看護職員が2名以上います】
【看護補助者が0～1名です】

※2024年4月～2025年3月の平均入院患者数40名で計算

2025年4月 済生会広島病院